

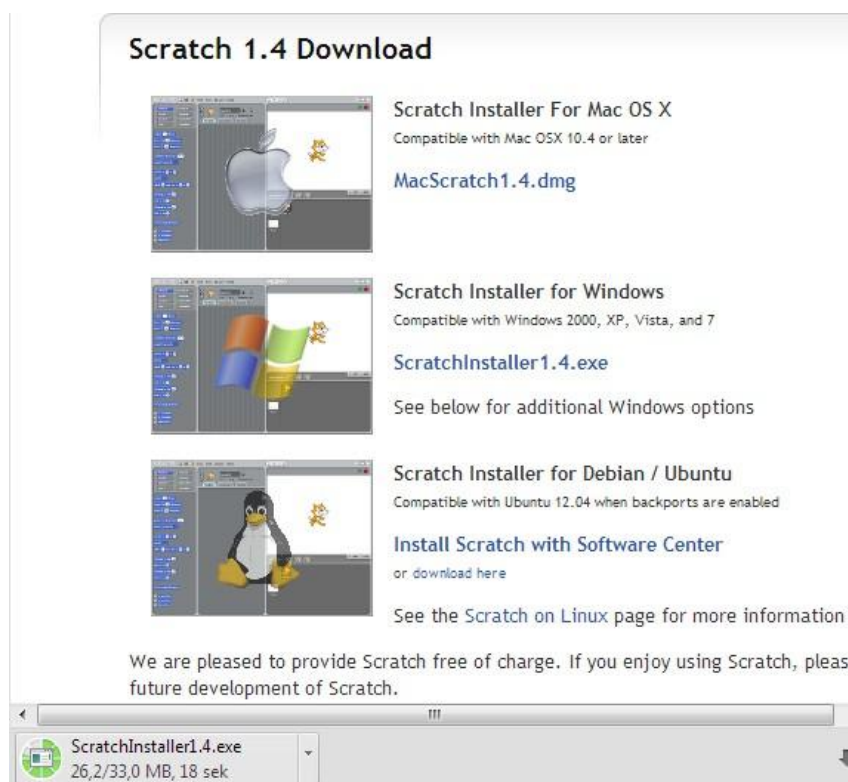
Opis instalacji programu Scratch

1. Pobieranie programu (opisane w podręczniku)

- Otwórz stronę <http://scratch.mit.edu>, widoczną na poniższym rysunku.
- Kliknij na niej przycisk **Download Scratch**.



Wyświetli się strona, na której trzeba wybrać instalator dla tego systemu operacyjnego (Mac OS, Windows albo Linux Ubuntu), który zarządza komputerem. Po wybraniu właściwego instalatora pojawi się okno zapisu pliku instalacyjnego na komputerze.



- Zanotuj lokalizację zapisywanego pliku, żeby go potem łatwo odnaleźć, i kliknij przycisk **Zapisz**.

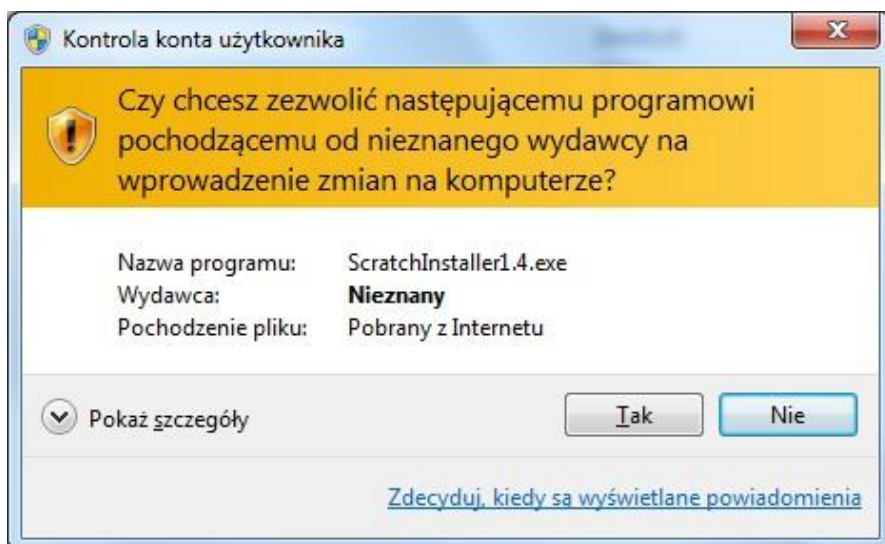
Zapisywanie trochę potrwa, ponieważ plik jest pobierany przez sieć.

Po zakończeniu pobierania trzeba uruchomić instalator.

2. Uruchamianie instalatora

- Kliknij ikonę instalatora **ScratchInstaller14.exe**, aby uruchomić proces instalacji.

Pierwsze wyświetlone okno to ostrzeżenie systemu, że nieznany program chce wprowadzić zmiany na komputerze.



- Jeśli chcesz zainstalować program, kliknij przycisk **Tak**.

Wówczas rozpocznie się właściwa instalacja.

Pierwsze okno instalatora – Powitanie w pomocniku instalacji Scratcha

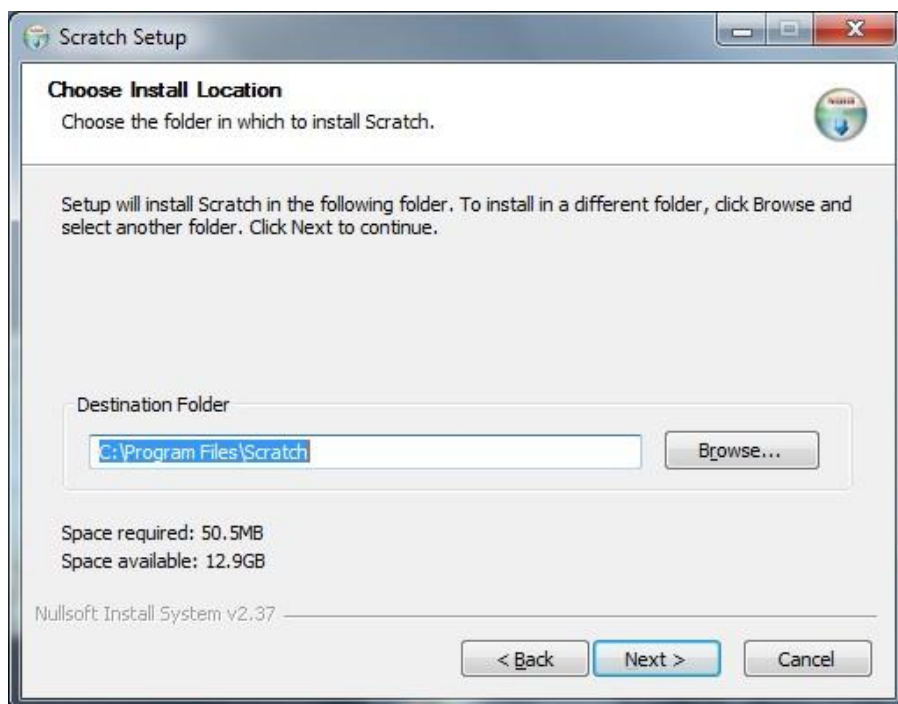


Tłumaczenie tekstu zamieszczonego w oknie

Pomocnik przeprowadzi cię przez instalację Scratcha. Jeśli masz już zainstalowanego Scratcha, to instalator usunie poprzednie przykładowe projekty. Jeśli w tych projektach były wprowadzone zmiany, upewnij się, że zostały zapisane pod nowymi nazwami. Zanim zaczniesz instalację, upewnij się, że program Scratch nie jest uruchomiony. Kliknij przycisk **Next >**, aby kontynuować instalację. Przyciski: **Cancel** – anuluj, **Next >** – następny.

- Kliknij przycisk **Next >**, żeby kontynuować instalację.

Drugie okno instalatora – Wybieranie miejsca instalacji



Tłumaczenie tekstu zamieszczonego w oknie

Wybierz folder do instalacji Scratcha. Instalator zainstaluje Scratcha w następującym folderze (widocznym w polu tekstowym). Aby zainstalować program w innym folderze, kliknij przycisk **Browse...** i wybierz inny folder. Kliknij przycisk **Next >**, aby kontynuować instalację.

Przyciski: **Browse...** – przeglądaj, **< Back** – wstecz.

- Kliknij przycisk **Next >**, żeby kontynuować instalację.

Program zostanie zainstalowany na dysku **C** w folderze **Program Files**, w utworzonym przez instalator folderze **Scratch**.

Trzecie okno instalatora – **Wybieranie folderu w menu Start**



Tłumaczenie tekstu zamieszczonego w oknie

Wybierz folder w menu **Start**, w którym zostanie umieszczony skrót do programu Scratch.

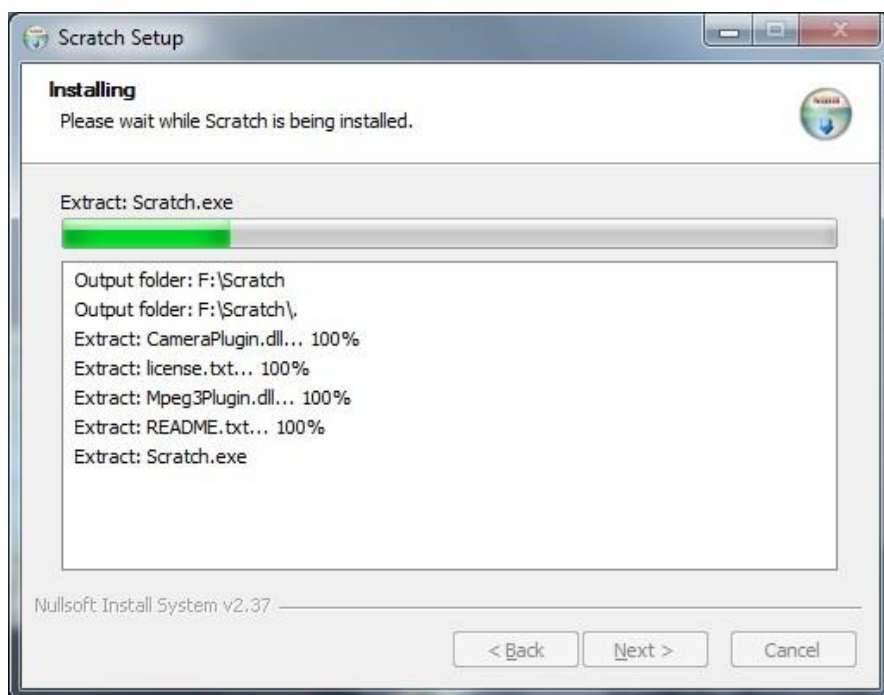
Wybierz folder menu **Start**, w którym chcesz utworzyć skrót do programu. Możesz również wprowadzić nazwę, żeby utworzyć nowy folder.

Napis obok pola wyboru: nie twórz skrótów.

Przycisk **Install** – instaluj.

- Kliknij przycisk **Install**, żeby kontynuować instalację.

Czwarte okno instalatora – **Instalowanie**



Tłumaczenie tekstu zamieszczonego w oknie

Proszę czekać – Scratch jest instalowany.

Następuje rozpakowywanie plików instalatora i instalowanie plików.

Na zakończenie pojawi się napis **Installation Complete** – instalacja zakończona.

Wówczas przycisk **Next >** stanie się aktywny.

- Gdy pojawi się napis **Installation Complete**, kliknij przycisk **Next >**, żeby zakończyć instalację.

Piąte okno instalatora – **Zakończenie pracy pomocnika instalacji**



Tłumaczenie tekstu zamieszczonego w oknie

Scratch został zainstalowany na twoim komputerze.

Kliknij przycisk **Finish**, żeby zamknąć pomocnika instalacji.

Napisy obok pól wyboru: otwórz Scratcha; utwórz skrót do Scratcha na pulpicie.

Otwórz stronę internetową Scratcha.

Przycisk **Finish** – zakończ.

- Kliknij przycisk **Finish**, żeby ostatecznie zakończyć instalację.

Na pulpicie pojawi się skrót do programu **Scratch**, a program zostanie uruchomiony.

Instalacja jest teraz kompletna i można rozpocząć pracę w **Scratchu**.

Uwaga. Od ponad roku zapowiadana jest nowa edycja programu **Scratch**. W lutym 2013 roku została opublikowana jej wersja beta (do testowania), dostępna pod adresem: <http://beta.scratch.mit.edu/>. Jest to wersja, która nie wymaga instalacji – działa w przeglądarce.